



SEULO
URBAN LOGISTICS

”Kodin logistinen avustaja

ja

kaupan sekä muiden palvelujen
kumppani

Seulo hankkeena

■ Tavoitteina

- Parantaa palvelujen saavutettavuutta yleensä
- Edistää paikallisten tuottajien pääsyä markkinoille
- Supistaa tarpeettoman liikenteen määrää mm. ekologisista syistä

■ Keinoina

- Edistää etäkaupan ja erityisesti sähköisen kaupan yleistymistä
- Ja edellistä palvelevan logististen palvelun kehittymistä
- Ja kutsuohjattujen kimppataksityyppisten kuljetuspalvelujen yleistymistä

■ Toteutustapana

- Monien yritysten ja kuntatahojen yhteishanke
- Kaikille kiinnostuneille avoin kehityshanke

■ Aikataulu

- Valmistelu ja suunnitteluosio; 1/2006 - 10/2007
- Testikäyttö noin 11/2007 - 12/2008

SeuLon tavoittelemat palvelut (1)

■ Kodeille

- Ajan ja vaivan säästöä kodin hankinnoissa verkkokaupalla ja toimituspalvelulla
- Edullisuutta mm. kiinteillä toimituspäivillä ja vakiotilauksilla
- Yhdistelypalvelua, ruokakaupan/kauppojen kassin kanssa samalla tulee, esim.
 - Kirjaston/apteekin palvelut
 - Lähi- ja luomuruoka
 - Kierrätykseen menevän materiaalin palauttaminen
- Kutsuohjatut kimppataksipalvelut, maaseudulla ja kaupunkiydinten ulkopuolella edelliseen yhdistäen
 - Lapset harrastuksiin ja vanhukset asioimaan
 - Lähes taksin palvelut ja edullisemmin
- Yhteisöllisyyttä palvelujen täydentäjänä

■ Seulon avulla voi:

- Poiketa useassa nettikaupassa ja saada tuotteet kotiin yhtenä lähetyksenä
- Supistaa kodin liikennetarvetta enemmän kuin kauppojen omia toimituksia käyttäen

SeuLon tavoittelemat palvelut (2)

■ Kaupalle ja muille yrityksille

- Matalaa kynnystä osallistua uuteen tapaan palvella
 - Ei investointeja ainakaan ennen markkinan vakiintumista
- Kauppakeskuksen liikennetarvetta supistava versio
 - Virtuaalinen kauppakeskus ja sen toimituspalvelut
- Lähituottajien nouto- ja jakelupalvelut mm. lämpösäädellyille
 - Osana kaupan tarjontaa tai erillisenä

SeuLo ja vanhukset



■ Lähtökohtia

- Kauppakassi on raskas ja kauppa usein etäällä
- Olisi tärkeää lähteä liikkeelle, mutta aina ei jaksaa

■ Seulon mallit senioreilla

- Autotta asioimaan
 - Kimppataksilla ovelta ovelle lähes bussin hinnalla
- Tarvittaessa toimituksia kotiin, esim.
 - Kaupan/kirjaston/apteekin palvelut
 - Lähi- ja luomuruoka
 - Kierrätykseen menevän materiaalin palauttaminen
 - Nämä osana muita toimituksia lähiössä
- Yhteisöllisyyttä
 - Lähiön/kylän nuoret seniorit toimittavat vanhoille senioreille (viimeinen 20-200 metriä)
 - Ja mielellään jäävät hetkeksi keskustelemaan

SeuLo ja kunnat

■ Kunnat ja kuntapalvelut ovat hyötyjiä

- Vanhuspalvelut
 - Kotiin toimitettavien palvelujen määrä ja kustannukset kasvavat ripeästi
 - =>Kotiin menevien toimitusten kilpailutuksessa tarjonta monipuolistuu
 - =>Vanhusten kauppakassit edullisinta toimittaa muun alueellisen kauppajakelun osana
- Palvelujen keskittyminen tarvitsee vaihtoehtoja
 - Toimituspalvelu tuo haluttaessa palvelut lähelle
 - =>Seulo tarjoaa asiakaskeskeisen vaihtoehdon
- Kunnat ja liikenne
 - Päästöistä liikenne edustaa 25%
 - Pääkaupunkiseudulla henkilöautot tekee puolet liikenteen päästöistä
 - Asiointi- ja harrastusliikenne ovat nopeimmin kasvavia ryhmiä
 - =>Seulo palveluna supistaa kodin liikennetarvetta
 - =>Liikenteen päästöt ja muut haitat supistuvat

Testivaihe; Avoin seurantatutkimus osiona

- Suoritetaan testiasiakkaiden kanssa yhteisesti kehittäen
 - Avausvaiheen asiakasmäärä n. 50 kpl ja tavoite testin lopussa noin 300-500 kpl
 - Lähiö kerrallaan ensin Espoossa, sitten Pääkaupunkiseudulla ja muualla
- Tavoitteena kartoittaa
 - Kuluttajatytyväisyyttä ja toiminnallista laatua
 - Prosesseja ja kustannuksia
 - Yhteisöllisyyttä palvelujen täydentäjänä
- Samalla toimintaa kasvatetaan sisällöllisesti ja määrällisesti
- Raportoinnit
 - 1-2 työseminaaria testivaiheen aikana
 - Väli- ja loppuraportit
- **Kutsu**
 - **Yhteisönne osallistuminen on toivottavaa!**
 - **Ottakaa yhteyttä**

Osallistujat ja rahoittajat

■ Yritykset

- Kauppa Ruokatori, Kokkolan Halpahalli ja ETK/Viro, Tradeka oli mukana eräänä käynnistäjänä
- Elintarvikevalmistajat Fazer leipomot, Saarioinen, Vaasan&Vaasan, Valio ja Hartwall
- Erikoisvarakauppa Videokauppa Makuuni
- ICT-yritykset SYSOPENDIGIA, Gagar, Generum
- Logistiikkayritykset Nordnet Logistics/Tehojakelu ja Matkahuolto
- Henkilökuljetus Korsisaari Yhtiöt
- Teknologia Artekno
- Kiinteistöyhtiöt VVO

■ Kunnat

- Espoo Pääkaupunkiseudun testialue
- Helsinki/Tukkutori ” ”
- Keski-Pohjanmaan liitto Maaseutualueen testipaikka

Muut osallistujat

■ Lähtökohtia

- Ovat pienyrityksiä, joiden kanssa hankkeella on synergiaa
- Näiden pienten ja joustavien toimijoiden kanssa pyritään win-win asetelmiin
-

■ Yritykset

- Kauppa K-Supermarketit Aslakki ja Ykköshalli
- ICT-yritykset Generum Oy, mobiili tilaaminen ja mainonta
- Logistiikkayritykset Pieniä henkilö- ja pakettikuljetusten yrityksiä
- Henkilökuljetus City Car Club (autojen yhteiskäyttö)
- Pakkausteknologia Suomen Lähitukku, Hannu Jokinen

Liitteitä 1.

**Eräitä trendejä
ja
asiakastarpeita**



Establish
UNITED LOGISTICS GROUP

Muutos on meneillään

■ Netti muuttaa kauppaa

- Netin mahdollistama kaupan rakennemuutos on vasta alkamassa.
- Väittämä;
 - Noin 5 vuotta tästä, niin 5% pt-kaupasta myydään netin yli
 - Ja 10% osuus ei tule olemaan katto
- =>Samalla erittäin suuri määrä itsepalvelutyötä muuttuu logistiseksi palveluksi

■ Ilmastomuutokseen reagoinnista tulee iso juttu

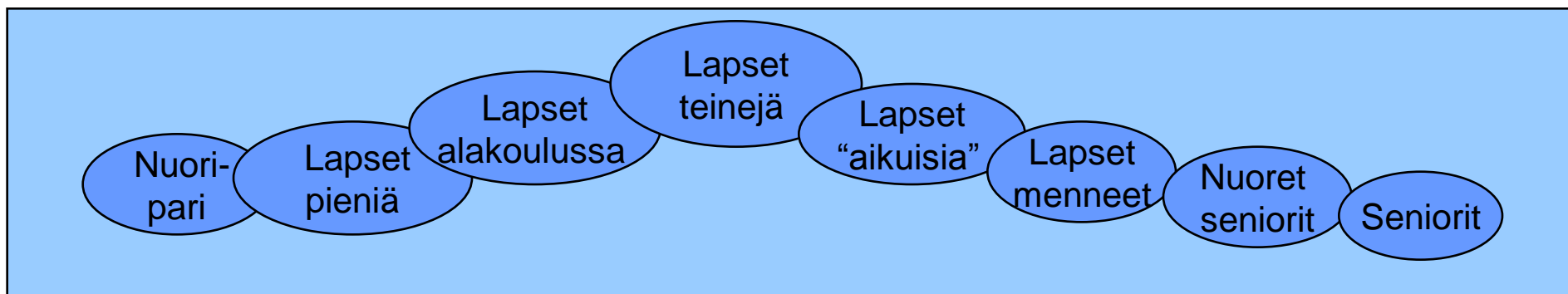
- Tulee olemaan merkittävä muutosvoima yhteisöille ja yrityksille
- Ja monien perheiden tapa organisoida kodin logistiikkaa tulee muuttumaan.
- Luontevana perusteena on nykymallien tuhlailevaisuus

■ Palvelujen keskittyminen tekee tilaa uusille vaihtoehdoille

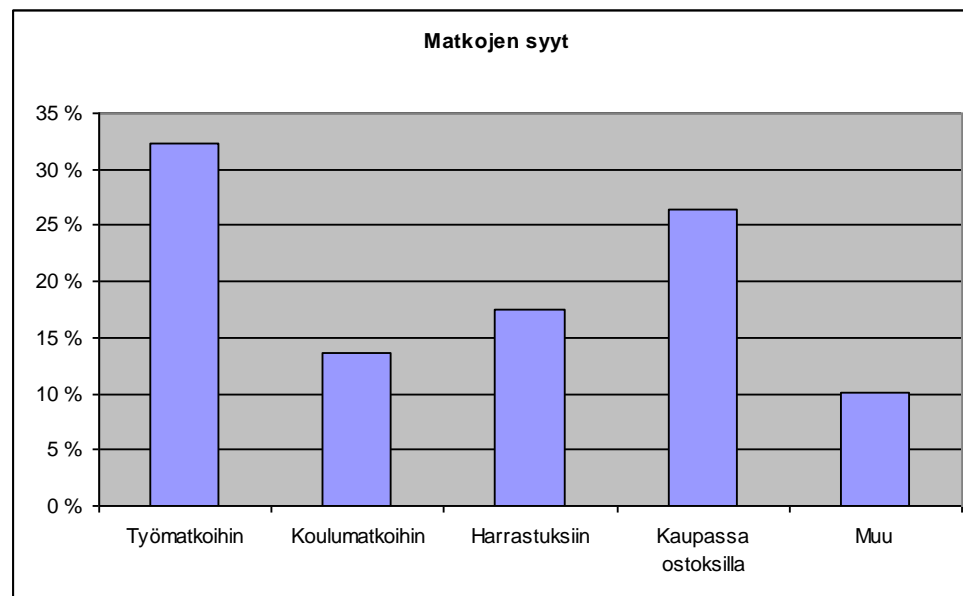
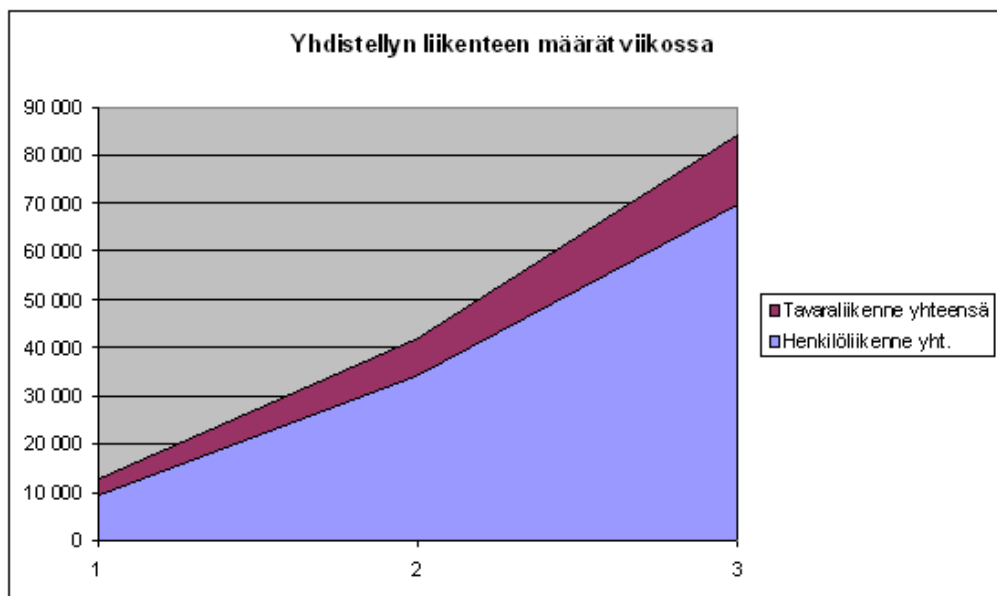
- Monipuolistuvat kauppakeskukset vetää asiakkaita viihtymään ja kokoontumaan
- Samalla syntyy tilaa uusille vaihtoehdoille, koska:
 - Rutiinien ostaminen on monille liian työlästä
 - Kauppakeskukset generoi liikennettä

Kotitalouksia ja viikottaisia kuljetustarpeita

Työ 5-15 matkaa /viikko	Koulu 5-15 matkaa /viikko	Harrastus 5-15 matkaa /viikko	Ruoka- kauppa 1-4 matkaa	Erikois- kauppa 0,2-0,5 matkaa	Kirjasto 0,1-1,0 matkaa	Apteekki 0,1-0,2 matkaa	Posti 0,1-0,2 matkaa	Muut
---	---	---	---	---	--------------------------------------	--------------------------------------	-----------------------------------	-------------

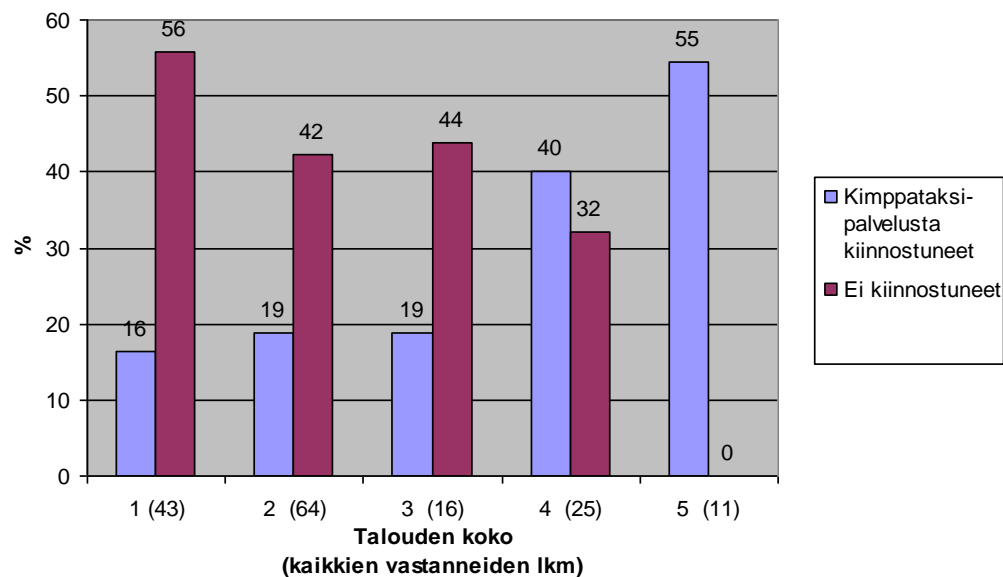


Selvitys 2006, matkojen luonne

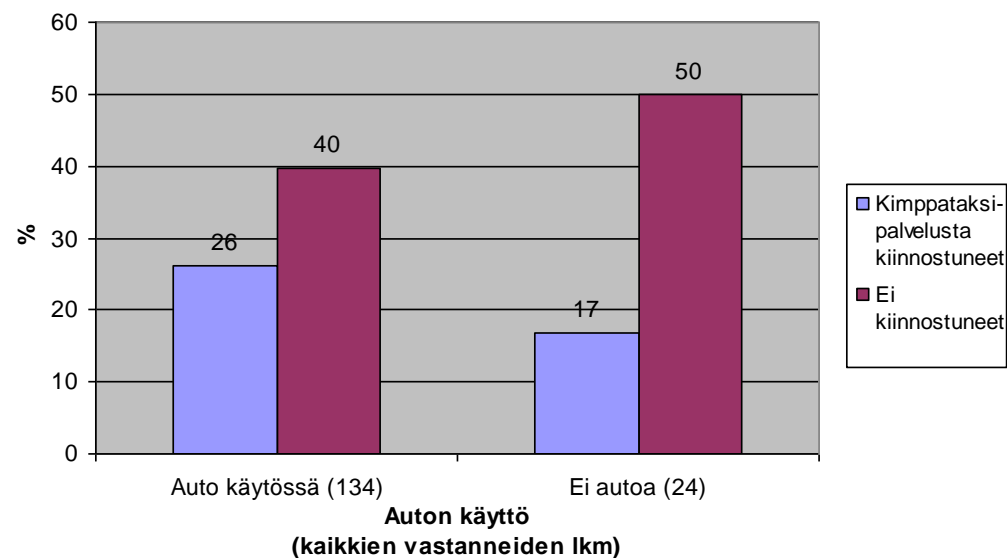


Selvitys syksyllä 2006, kimppataksit

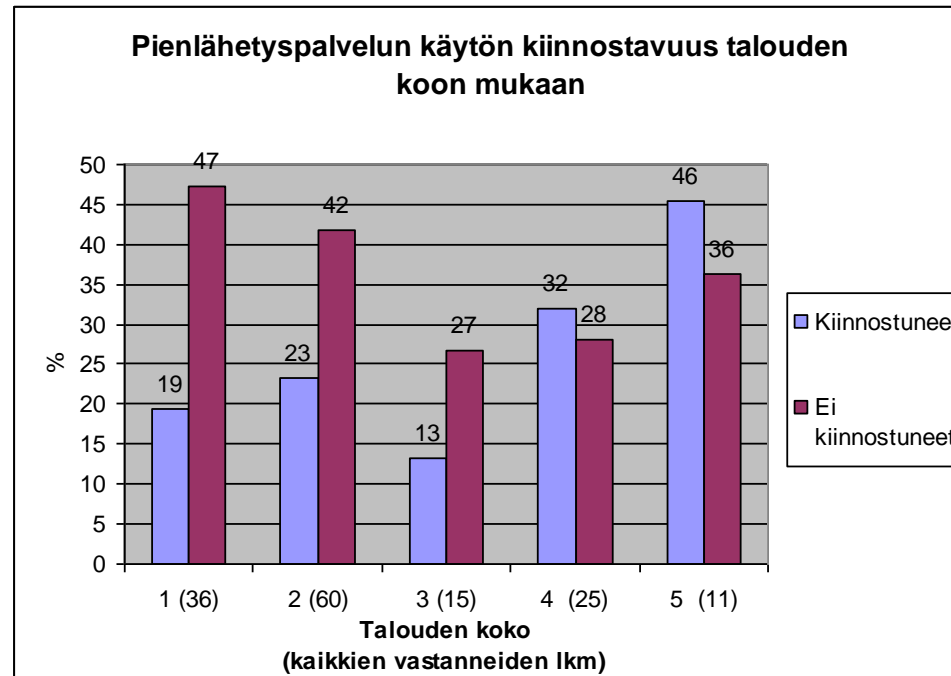
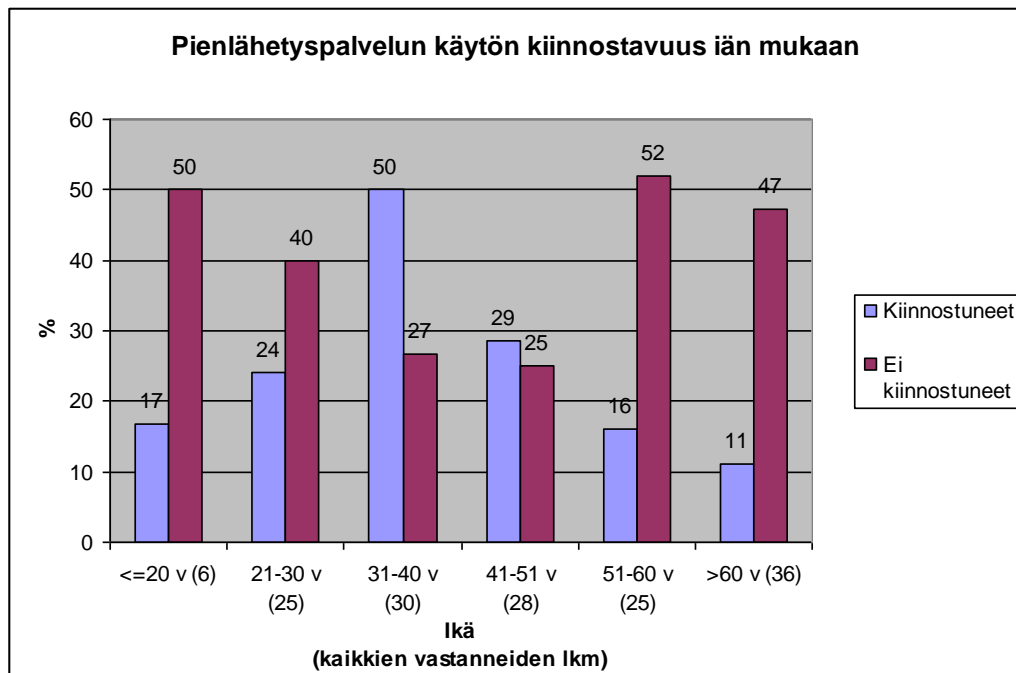
Kimppataksipalvelun kiinnostavuus talouden koon mukaan



Kimppataksipalvelun kiinnostavuus auton käytettävyyden mukaan



Selvitys syksyllä 2006, Pientavarat



Liitteitä 2

Kuljetuspakkaus, perusteita

■ Lämpötilan ja hygienian hallinta

- Tarvittavat lämpötilat ovat
 - Lämminruoka +60 astetta
 - Banaanit, tomaatit +10 astetta minimi?
 - Maito-, liha- ja einestuotteet +5 astetta
 - Kala ja jauheliha +/-0..+3 astetta
 - Pakasteet -18 astetta
 - Vapaan tai pluslämpötilan tuotteet; jauhot, paperit, panimotuotteet jne.

■ Mitoitus, moduloituminen ja muu toiminnallisuus

- Ulkomittoina yleisten standardien mukainen 300*400 ja 400*600 mm
- Sisämittoina yleisimpiin tuotepakkauksiin moduloituva, esim maitopurkit
- Tilankäytön kannalta tyhjien tulisi ainakin osittain mennä sisäkkäin
- Mahdollisimman vähän irrallisia osia, hyvä puhdistettavuus

■ Tulemana?

- 300*400 eristetty laatikko viileätuotteille ja pakasteille. Pakasteille ja kalalle myös pienoispakkaus
- 400*600 sisäkkäin tyhjänä menevä ja helposti pestävä laatikko muille tuotteille

■ Hallinnointi ja omistus

Pakkaus, lämpösäädely, luonnoksia

QuickTime™ ja
TIFF (pakkaamaton) pakkauksen purkuohjelma
tarvitaan elokuvan katselemiseen.

QuickTime™ ja
TIFF (pakkaamaton) pakkauksen purkuohjelma
tarvitaan elokuvan katselemiseen.

Kiitoksia kiinnostuksestanne !

Lisätietoja:

www.seulo.fi

erkki.timmerbacka@establish.fi p. 0400 602 815

www.establish.fi