

Uusia ratkaisuja
kodin ja
ikäntyvän
huolenpitoon

13.11.2007
Päivi Helanto
TeliaSonera Finland
Ikäntyminen ja
asuminen -seminaari



Sisältö

- Ympäristömme muuttuu
- Tarpeet
- Kodin automaatio, kameravalvonta, turvapalvelut
- Esimerkki käyttöliittymästä
- Esimerkki Action-palvelusta Ruotsissa
- Ajatuksesta palveluksi

Ympäristömme muuttuu



- Vanhukset asuvat entistä vanhemmiksi kotona.
- Ikääntyvän väestön suhteellinen määrä kasvaa
- Uusia palveluita ja -rakenteita tarvitaan
- Yhteisöllisyys on kasvussa – virtuaalinen identiteetti
- Laajakaistapenetraatio on yli 50% ja kännykkäpenetraatio yli 90%.
- Suomalaiset ovat jo 2-3. polven PC-käyttäjiä.

Tarpeita

**Kamera-
valvonta**

Kommunikointi

Etäterveydenhuolto

Turvallisuus



Kotiautomaatio

Nykyteknologian hyödyntäminen

Palvelujen hyödyntäjät

Perhe ja
omaiset

Palvelutarjoajat:
siivouspalvelu,
ruokapalvelu,
hyvinvointipalvelu

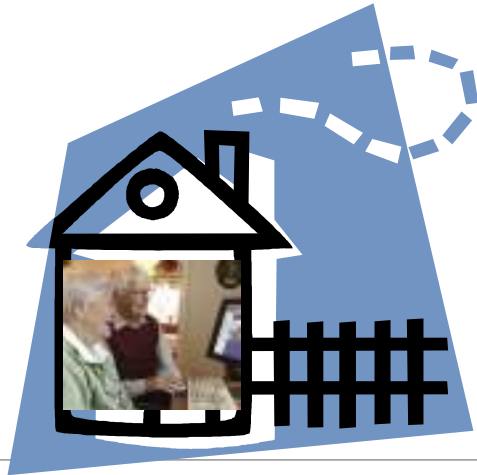


Ystävät

Viranomaiset

Kameravalvonta

- Turvallisuuden tunnetta, etänä myös perheelle
- Kommunikointiin
- Mahdollisuus erilaisiin tiedonantoihin SMS/sähköposti/MMS haluttuun osoitteisiin
- Lisää mukavuutta ja laatua elämään



Kodin automaatio

TeliaSonera

*Half way there and you can't remember
if you left the coffee maker on.*



Kotiautomaatio

TeliaSonera

- Etähoivapalvelut (sensorit ja hälytykset)
- Mukavuuspalvelut, esim valaistuksen säätäminen
- Turvapalvelut, esim sähkölaitteiden statuksen tarkistaminen tai sähkölukko
- Energiaa säästävät ratkaisut esim. lämpötilan säätö
- Valaistuksen säätäminen
- Sähkölukko

Half way there and you can't remember if you left the coffee maker on.



Turvaratkaisut



Turvaratkaisut

- Ovi/ikkunasensori
- Liiketunnistin
- Sireeni
- Keskusyksikkö
- Tapahtumien ketjutus ja viestin lähettäminen esim perheelle ja ystäville
- Joustava palvelun ohjaus
- Turvapalvelun tarjoajat



Miltä käyttöliittymä voisi näyttää?

The screenshot shows a web interface for home control. At the top right, it displays 'log off', 'TODAY' with a sun icon, and 'thursday, 3 february 2005 | 18:31 | 15° C'. Below this is a banner image of a living room with a mobile phone on a table. A navigation menu on the left includes: HOMEPAGE, HOMECONTROL, SECURITY, SURVEILLANCE, E-HEALTH, TRAFFIC CAMERAS, and SETTINGS. A central section titled 'cameras' has sub-tabs for 'CAMERAS', 'HISTORY', and 'SETTINGS'. Under 'CAMERAS', there is a list of rooms: LIVING ROOM, ENTRANCE, KITCHEN, GARAGE DOOR, GARDEN, HALLWAY, and TERRACE. A large image shows a living room interior. At the bottom left, there is a small image of a man and a woman looking at a mobile phone, with the text 'any place any time'.



Case: Action –palvelu , TeliaSoneran Ruotsissa tarjoama palvelu kunnille



Ikääntyville ja heidän perheilleen lisääntynyttä turvallisuuden tunnetta sekä itsenäisyyttä

- Uusi tapa pitää yhteyttä perheeseensä ja ystäviinsä
- Parantunut yhteydenpito hoitohenkilökuntaan
- Helppo palvelun käyttö
- Toimii myös tietolähteenä erilaisiin asioihin
- Hoitohenkilökunnalle mahdollisuus uusiin prosesseihin ilman että hoidon laatu heikentyy

Action -palvelu



ACTION-
programmes

+

ACTION-central



+

ACTION-station

+

Support and
education



=



Parempi elämänlaatu ja alemmat hoitokustannukset

Ajatuksesta palveluksi



- Hyödyt ja muutokset ikääntyvän arkipäivän prosesseissa
- Palvelutuotanto
- Kodin nykyinen laitekanta
- Palvelun ja laitteiden hankintahinta
- Ostamisen, asentamisen ja käytön helppous
- Oppiminen ja luottamus palveluun



paivi.helanto@teliasonera.com

TeliaSonera

November 14, 2007

Home Safety 14th Feb, 2007